

***R3143 Blanda – veita úr Vestari
Jökulsá***

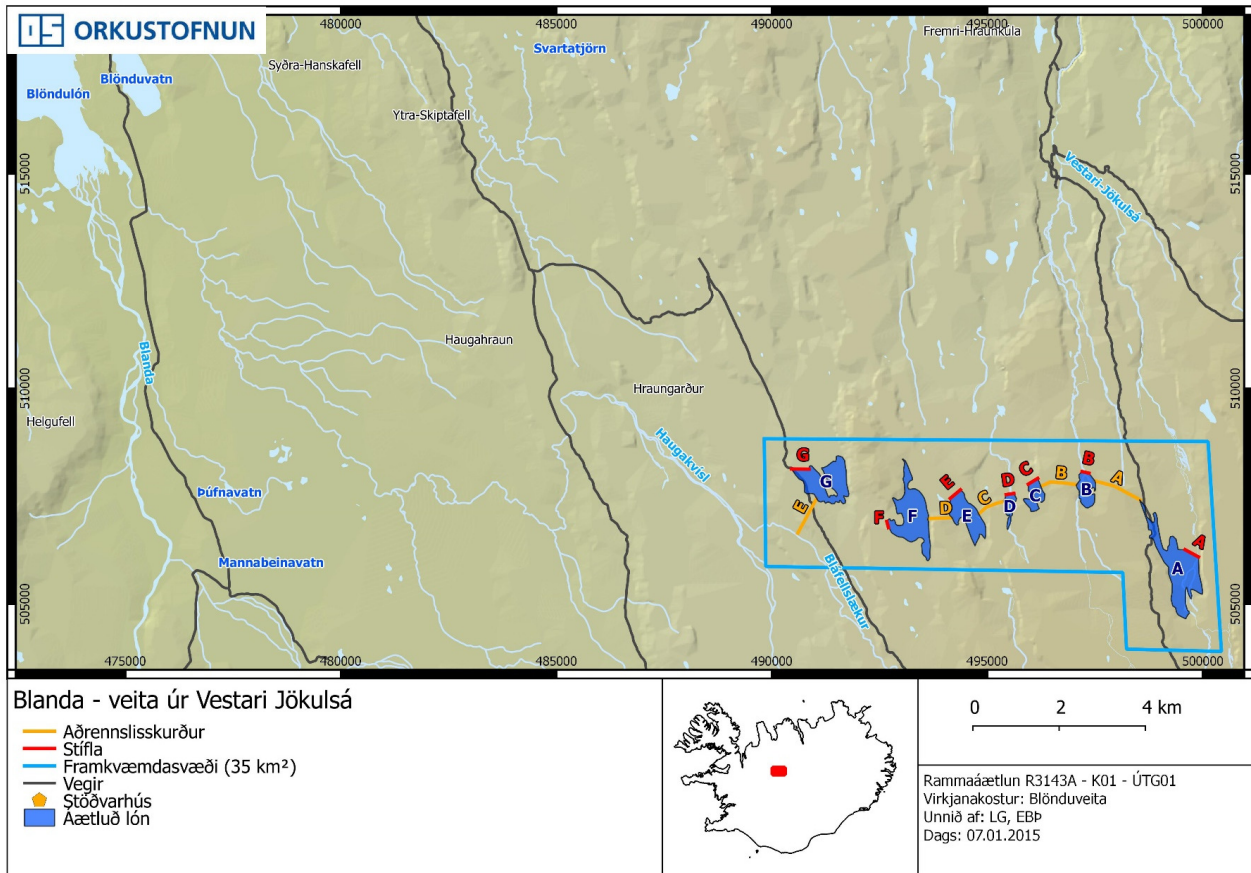
Viðauki 38 af 92 við skýrslu Orkustofnunar OS-2015/02

Virkjunarkostir til umfjöllunar í 3. áfanga rammaáætlunar

R3143 Blanda – veita úr Vestari Jökulsá

Viðauki 38 af 92 við skýrslu Orkustofnunar OS-2015/02

Virkjunarkostir til umfjöllunar í 3. áfanga rammaáætlunar



EFNISYFIRLIT

1	Inngangur.....	6
2	Helstu kennistærðir.....	6
3	Staðhættir.....	6
4	Heimildir	10
	Mynd 3-1: Kort af veitu úr Vestari Jökulsá og helstu mannvirkjum.....	7
	Mynd 3-2: Loftmynd af veitu úr Vestari Jökulsá yfir í Blöndulón og helstu mannvirkjum tengdum henni.	8
	Tafla 2-1: Helstu kennistærðir um veitu úr Vestari Jökulsá yfir í Blöndu.	6
	Tafla 3-1: Tölulegar upplýsingar um veitu úr Vestari Jökulsá yfir í Blöndu.	9

1 INNGANGUR

Í þessum viðauka við skýrslu Orkustofnunar um virkjunarkosti til umfjöllunar í 3. áfanga verndar- og orkunýtingaráætlunar er fjallað um að auka orkuvinnslu vatnsvirkjana í Blöndu með veitu úr Vestari Jökulsá.

2 HELSTU KENNISTÆRÐIR

Hægt er með lítilli fyrirhöfn að veita hluta af jökulvatni Vestari Jökulsár í um 750 m y.s. vestur í efstu drög Haugakvíslar, sem rennur til Blöndulóns og ná fram aukinni orkugetu í Blönduvirkjun sem nemur 100 GWh/ári án viðbótar virkjana, auk þess sem fyrirhugaðar þrjár virkjanir á veituleiðinni nytu góðs af auknu rennsli. Einnig væri mögulegt að fá viðbótar aukningu sem nemur 140 GWh með nýjum virkjunum.

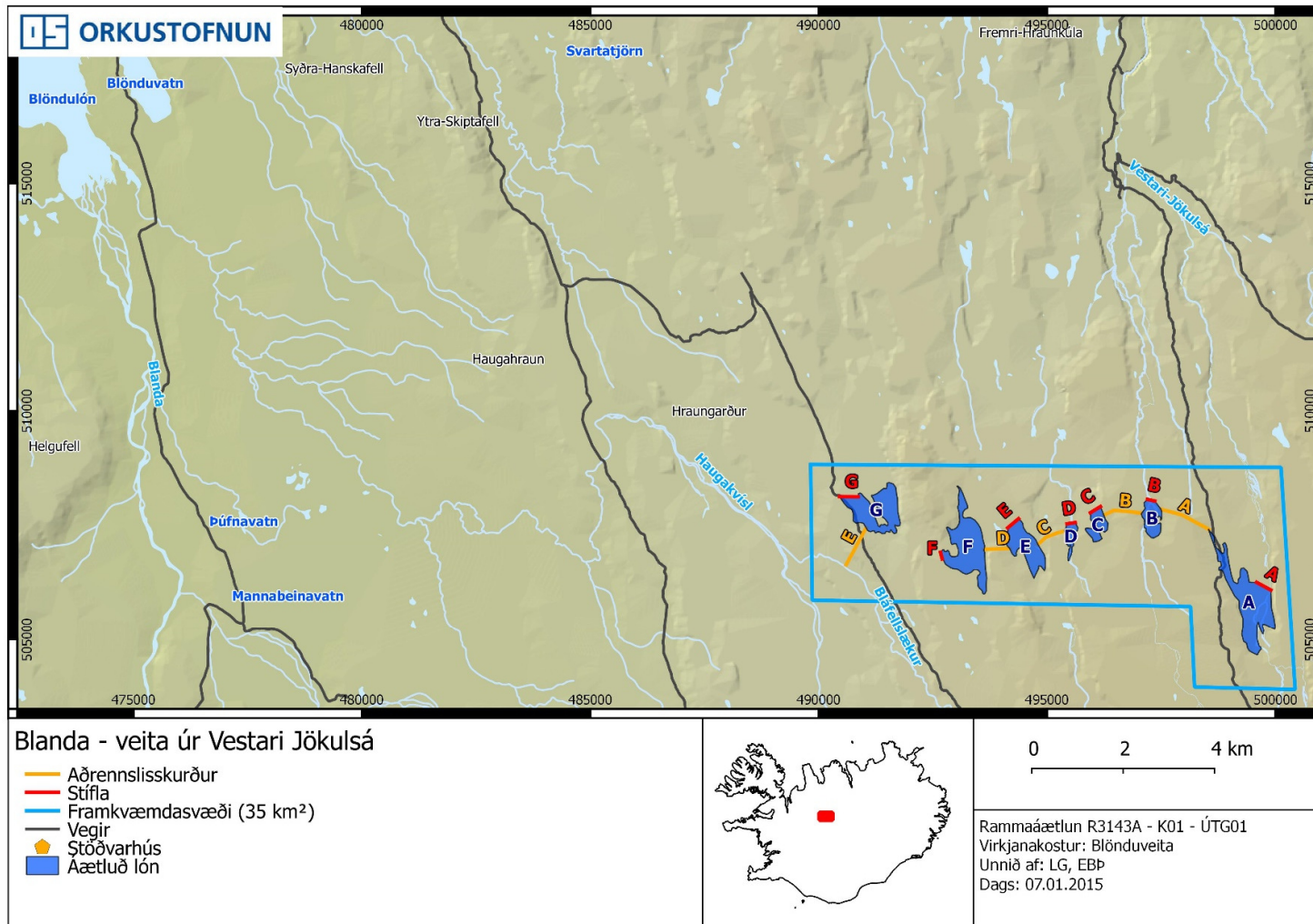
Helstu kennistærðir		Eining
Uppsett afl	Á ekki við	MW
Áætluð nýting	Á ekki við	klst./ári
Áætluð orkugeta á ári	100	GWh/ári
Hámarks flatarmál uppistöðulóns	Á ekki við	km ²
Hámarks hæð uppistöðulóns yfir sjávarmáli	Á ekki við	m
Miðlunarrými	Á ekki við	Gl
Kostnaðarflokkur	2	

Tafla 2-1: Helstu kennistærðir um veitu úr Vestari Jökulsá yfir í Blöndu.

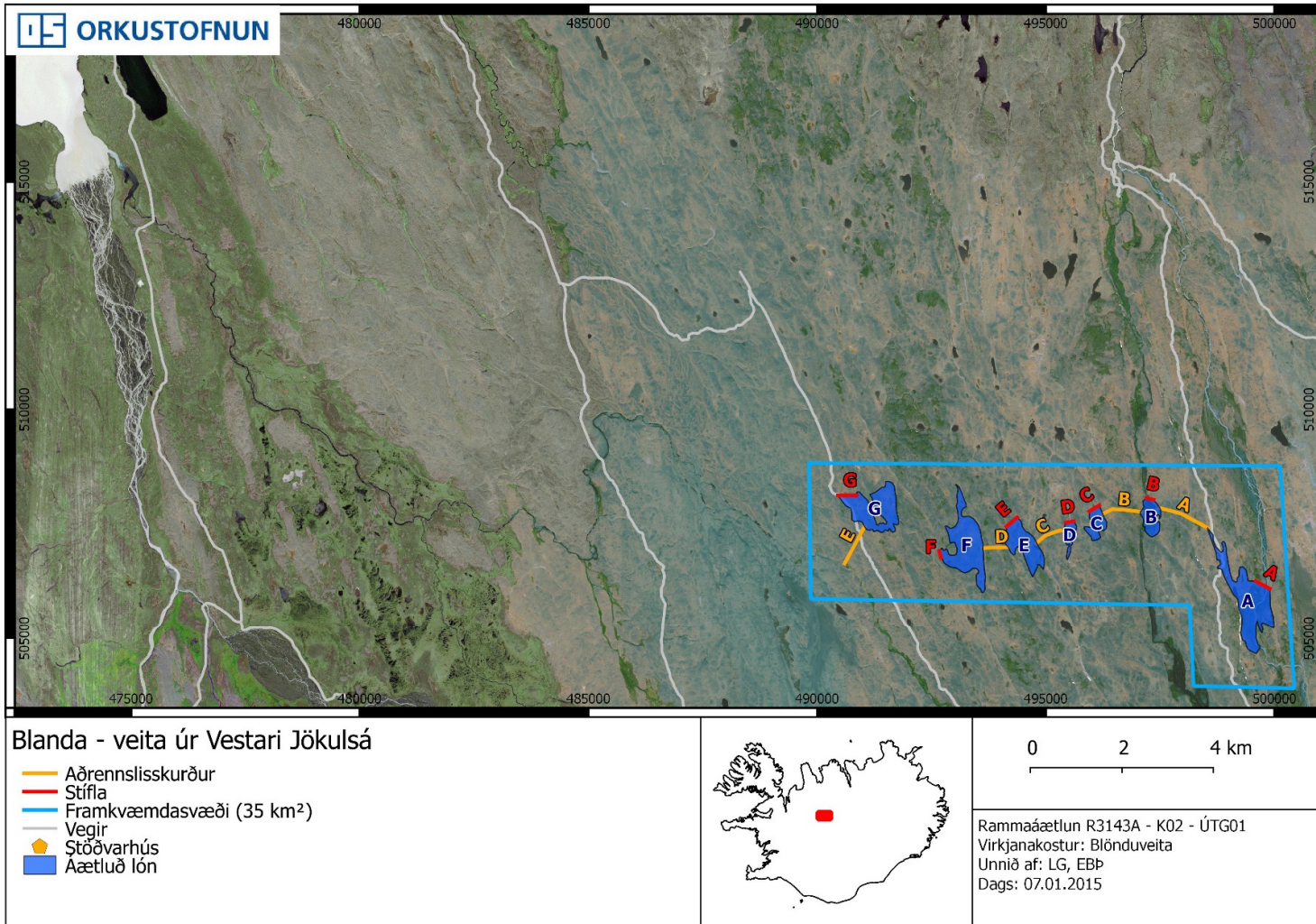
3 STAÐHÆTTIR

Á stuttri veituleiðinni skiptast á skurðir, sjálfrennsli og smálón. Engar breytingar þyrfti að gera á mannvirkjum Blönduvirkjunar og virkjunin getur auðveldlega nýtt þetta viðbótarvatn.

Aurburð í Vestari-Jökulsá má meta út frá reglulegum aurburðarmælingum við Goðdalabrá, en ekki er reiknað með að hann verði til vandræða þar sem grófari hluti svifaurs og allt botnskrið settist fyrir í Blöndulóni. Ekki er búist við ísvandamálum, þar sem rennsli yrði hvort eð er lítið sem ekkert að vetrarlagi.



Mynd 3-1: Kort af veitu úr Vestari Jökulsá og helstu mannvirkjum.



Mynd 3-2: Lofmynd af veitu úr Vestari Jökulsá yfir í Blöndulón og helstu mannvirkjum tengdum henni.

Grunnupplýsingar (sjá nánar undir Leiðbeiningar)	Tölulegar upplýsingar skv. leiðbeiningum							
Landshluti	Norðurland Vestra							
Svæði	Norðurland Vestra							
Heiti virkjunar	Blönduveita							
Númer í Rammaáætlun 2	Á ekki við							
Númer í Rammaáætlun 3	R3143A							
Flokkur í R2	Á ekki við							
Aðili 1	Orkustofnun							
Aðili 2	Á ekki við							
Afl R2 [MW]	Á ekki við							
Afl R3 [MW]	Á ekki við							
Orka R2 [GWh/ári]	Á ekki við							
Orka R3 [GWh/ári]	100							
Nýtingart. [klst./ári]								
	Lón A	Lón B	Lón C	Lón D	Lón E	Lón F	Lón G	Samtals.
Hámarks flatarmál uppistöðulóns [km ²]	1,1	0,3	0,2	0,1	0,5	1	0,8	4
Lágmarks flatarmál uppistöðulóns [km ²]	1,1	0,3	0,2	0,1	0,5	1	0,8	4
Hámarks hæð uppistöðulóns yfir sjávarmáli [m]	755	755	750	745	735	730	690	
Lágmarks hæð uppistöðulóns yfir sjávarmáli [m]	755	755	750	745	735	730	690	
Miðlunarrými [Gl]	0	0	0	0	0	0	0	0
Heildar rúmtak lóna [Gl]	Lónin eru ekki miðlunarlón							
Flatarmál vatnasvið [km ²]	120							
	Prep A	Prep B	Prep C	Prep D				Samtals.
Fallhæð [m]	sama og Blönduvirkjun							
	Stífla A	Stífla B	Stífla C	Stífla D	Stífla E	Stífla F	Stífla G	Samtals.
Lengd stíflna [m]	350	150	250	200	300	150	400	1800
Hæð stíflna [m]	10	10	10	10	10	10	10	
	Pípa A	Pípa B	Pípa C	Pípa D				Samtals.
Lengd aðrennslispípu/-a [m]	Á ekki við							
Lengd frárennslispípu/-a [m]	Á ekki við							
	Göng A	Göng B	Göng C	Göng D				Samtals.
Lengd aðrennslisganga [km]								
Lengd frárennslisganga [km]	Á ekki við							
Hæð þrýstisganga [m]	Á ekki við							
	Skurður A	Skurður B	Skurður C	Skurður D				Samtals.
Lengd aðrennslisskurða/-r [km]	1,2	0,9	0,7	0,6	0,9			4,3
Lengd frárennslisskurða/-r [km]								
	Farvegur A	Farvegur B	Farvegur C	Farvegur D				Samtals.
Meðalrennslí í farvegi [m ³ /s]	6							6
Lágmarksrennslí [m ³ /s]	óþekkt							
Hámarksrennslí [m ³ /s]	óþekkt							
Virkjað rennslí [m ³ /s]	6							6

Tafla 3-1: Tölulegar upplýsingar um veitu úr Vestari Jökulsá yfir í Blöndu.

4 HEIMILDIR

Iðnaðarráðuneytið. (1994). *Innlendar Orkulindir til vinnslu raforku*, bls. 52.

